

Boletim Epidemiológico

01/05/2020 | 09h

CORONAVÍRUS

• Dados Atuais

	Mundo	Brasil	Santa Catarina	Chapecó
Casos:	3.269.667	87.187	2.394	101
Óbitos:	233.688	6.006	48	0

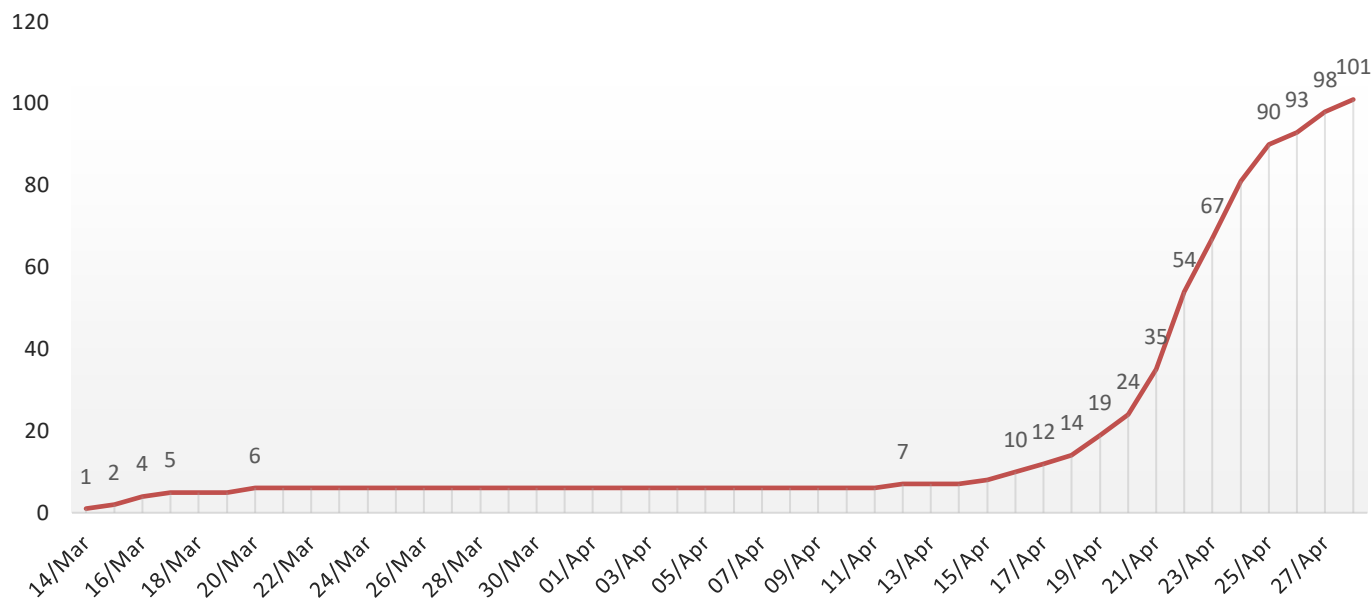
• Situação Epidemiológica em Chapecó-SC



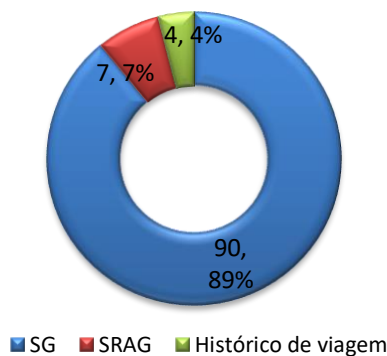
• Casos Confirmados

Em Chapecó, até o dia 01 de maio de 2020 foram confirmados 101 casos de COVID-19. Estamos no 47º dia do primeiro caso confirmado no município.

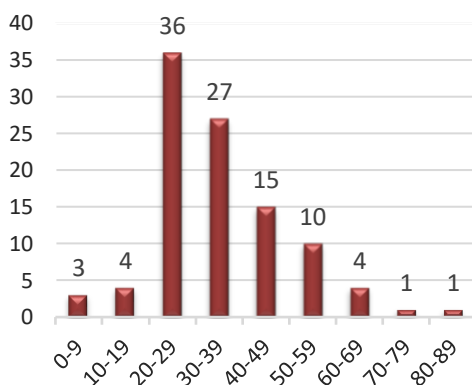
Curva epidêmica dos casos confirmados, de acordo com a data de início dos sintomas



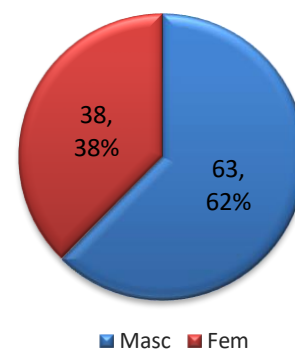
Definição de caso



Faixa Etária



Sexo



Os protocolos para definição de caso suspeito para COVID-19 e critério de coleta laboratorial foram alterados várias vezes em virtude das mudanças no cenário epidemiológico nacional. A nova Nota Técnica Conjunta nº 002/2020 – COSEMS/SUV/SPS/SES/SC – COE (atualizada em 09/04/2020) incluiu para critério de coleta de amostras as Síndromes Gripais (SG), além dos pacientes com Síndrome Respiratória Aguda Grave (SRAG), que já estavam incluídos desde o início da pandemia, assim como acrescentou o critério clínico-epidemiológico para definição de casos confirmados.