



Boletim Epidemiológico

05/05/2020 | 09h

CORONAVÍRUS

Dados Atuais

	Mundo	Brasil	Santa Catarina	Chapecó
Casos:	3.584.071	108.620	2.623	189
Óbitos:	251.562	7.367	55	0

Situação Epidemiológica em Chapecó-SC

1609
MONITORADOS
(desde março de 2020)

302
DESCARTADOS
(resultado de exame negativo)

RESIDENTES DE OUTROS MUNICÍPIOS INTERNADOS EM CHAPECÓ

- **CONFIRMADOS: 03**
 - Enfermaria: 01
 - UTI: 02
- **SUSPEITOS: 05**
 - Enfermaria: 03
 - UTI: 02

189
CONFIRMADOS



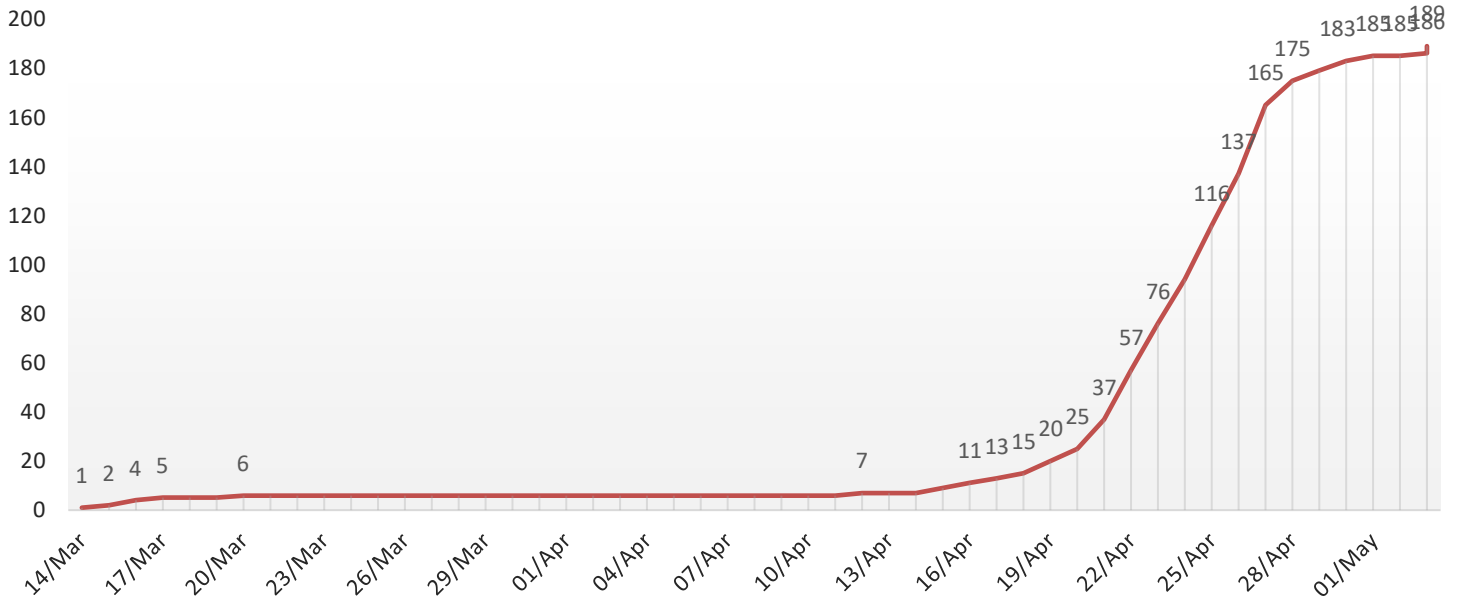
79
SUSPEITOS



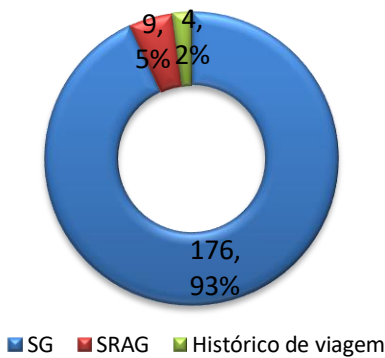
• Casos Confirmados

Em Chapecó, até o dia 05 de maio de 2020 foram confirmados 189 casos de COVID-19. Estamos no 51º dia do primeiro caso confirmado no município.

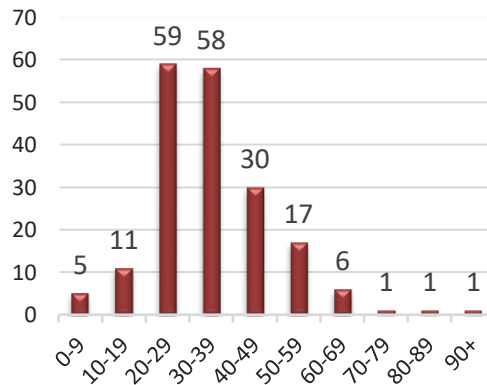
Curva epidêmica dos casos confirmados, de acordo com a data do início dos sintomas



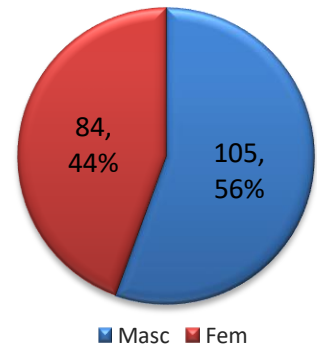
Definição de caso



Faixa Etária



Sexo



Os protocolos para definição de caso suspeito para COVID-19 e critério de coleta laboratorial foram alterados várias vezes em virtude das mudanças no cenário epidemiológico nacional. A nova Nota Técnica Conjunta nº 002/2020 – COSEMS/SUV/SPS/SES/SC – COE (atualizada em 09/04/2020) incluiu para critério de coleta de amostras as Síndromes Gripais (SG), além dos pacientes com Síndrome Respiratória Aguda Grave (SRAG), que já estavam incluídos desde o início da pandemia, assim como acrescentou o critério clínico-epidemiológico para definição de casos confirmados.