



Boletim Epidemiológico

12/05/2020 | 09h

CORONAVÍRUS

Dados Atuais

	Mundo	Brasil	Santa Catarina	Chapecó
Casos:	4.193.302	169.594	3.529	405
Óbitos:	286.613	11.653	69	0

Situação Epidemiológica em Chapecó-SC

1957
MONITORADOS
(desde março de 2020)

557
DESCARTADOS
(resultado de exame negativo)

RESIDENTES DE OUTROS MUNICÍPIOS INTERNADOS EM CHAPECÓ

- **CONFIRMADOS: 05**
 - Enfermaria: 01
 - UTI: 03
 - ÓBITO: 01
- **SUSPEITOS: 02**
 - Enfermaria: 02

405
CONFIRMADOS



135
SUSPEITOS



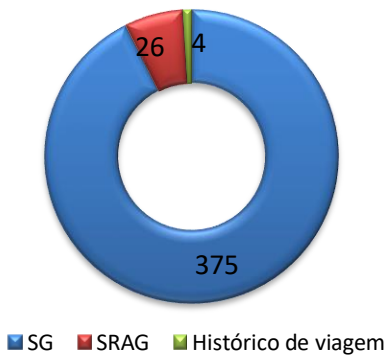
• Casos Confirmados

Em Chapecó, até o dia 12 de maio de 2020 foram confirmados 405 casos de COVID-19. Estamos no 58º dia do primeiro caso confirmado no município.

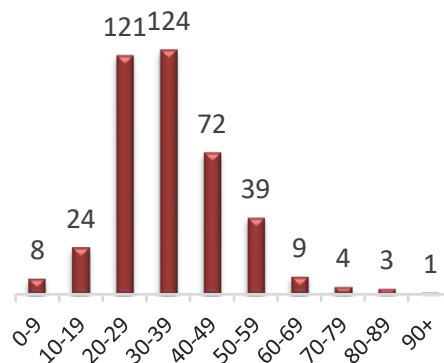
Curva epidêmica dos casos confirmados, de acordo com a data do início dos sintomas



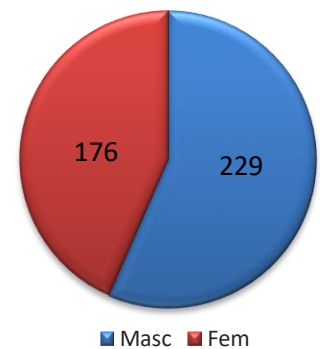
Definição de caso



Faixa Etária



Sexo



Os protocolos para definição de caso suspeito para COVID-19 e critério de coleta laboratorial foram alterados várias vezes em virtude das mudanças no cenário epidemiológico nacional. A nova Nota Técnica Conjunta nº 002/2020 – COSEMS/SUV/SPS/SES/SC – COE (atualizada em 05/05/2020) incluiu para critério de coleta de amostras as Síndromes Gripais (SG), além dos pacientes com Síndrome Respiratória Aguda Grave (SRAG), que já estavam incluídos desde o início da pandemia, assim como acrescentou o critério clínico-epidemiológico para definição de casos confirmados.