



Boletim Epidemiológico

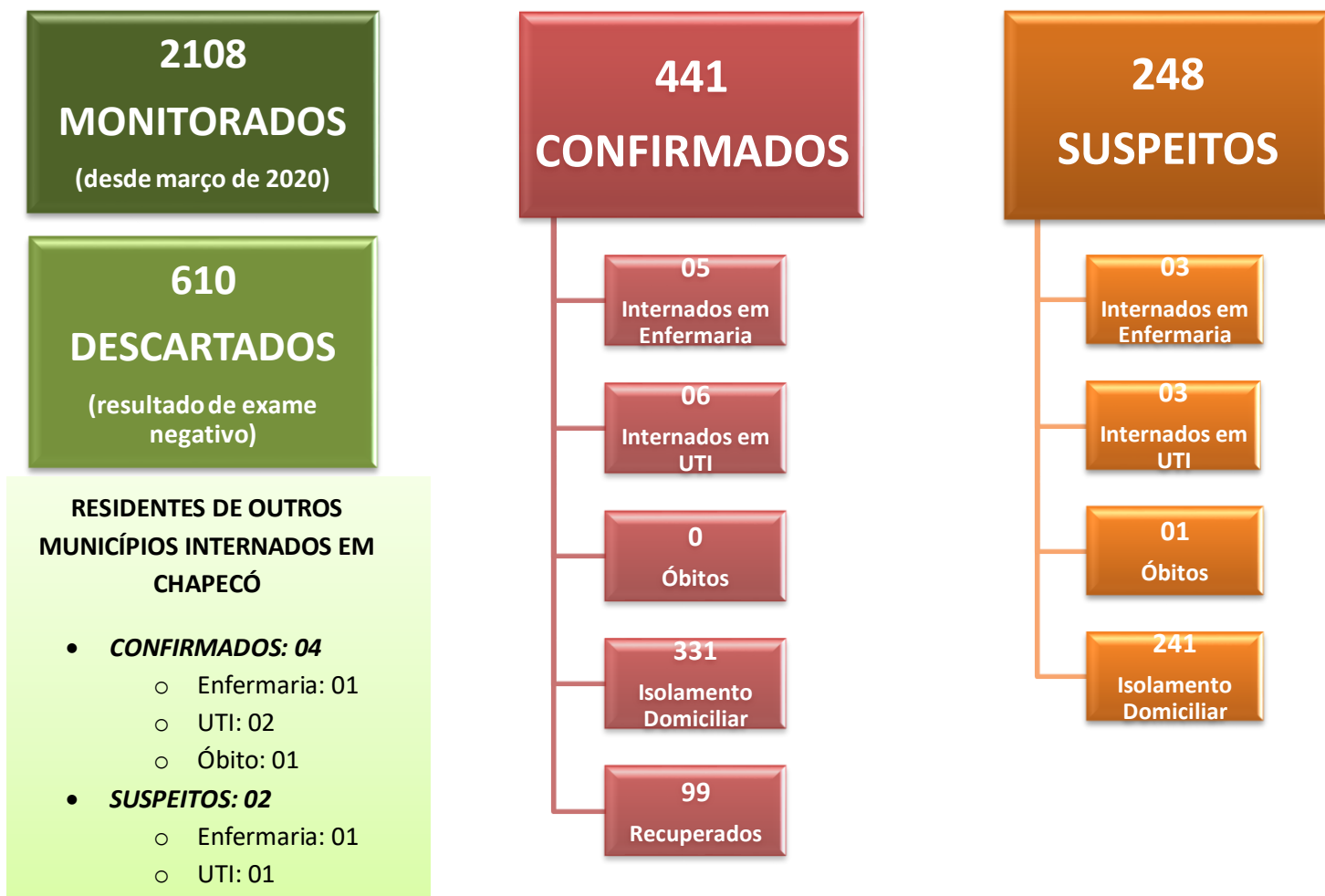
14/05/2020 | 09h

CORONAVÍRUS

Dados Atuais

	Mundo	Brasil	Santa Catarina	Chapecó
Casos:	4.362.996	190.137	3.828	441
Óbitos:	297.465	13.240	73	0

Situação Epidemiológica em Chapecó-SC



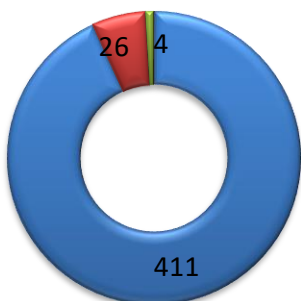
• Casos Confirmados

Em Chapecó, até o dia 14 de maio de 2020 foram confirmados 441 casos de COVID-19. Estamos no 60º dia do primeiro caso confirmado no município.

Curva epidêmica dos casos confirmados, de acordo com a data do início dos sintomas

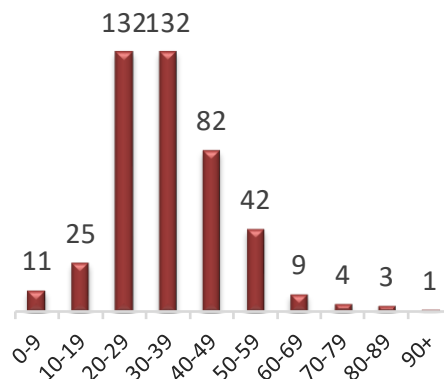


Definição de caso

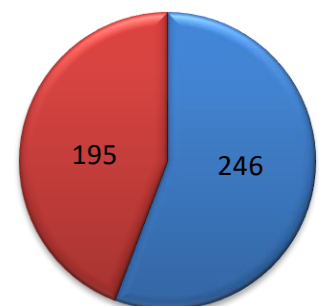


■ SG ■ SRAG ■ Histórico de viagem

Faixa Etária



Sexo



■ Masc ■ Fem

Os protocolos para definição de caso suspeito para COVID-19 e critério de coleta laboratorial foram alterados várias vezes em virtude das mudanças no cenário epidemiológico nacional. A nova Nota Técnica Conjunta nº 002/2020 – COSEMS/SUV/SPS/SES/SC – COE (atualizada em 05/05/2020) incluiu para critério de coleta de amostras as Síndromes Gripais (SG), além dos pacientes com Síndrome Respiratória Aguda Grave (SRAG), que já estavam incluídos desde o início da pandemia, assim como acrescentou o critério clínico-epidemiológico para definição de casos confirmados.