



## Boletim Epidemiológico

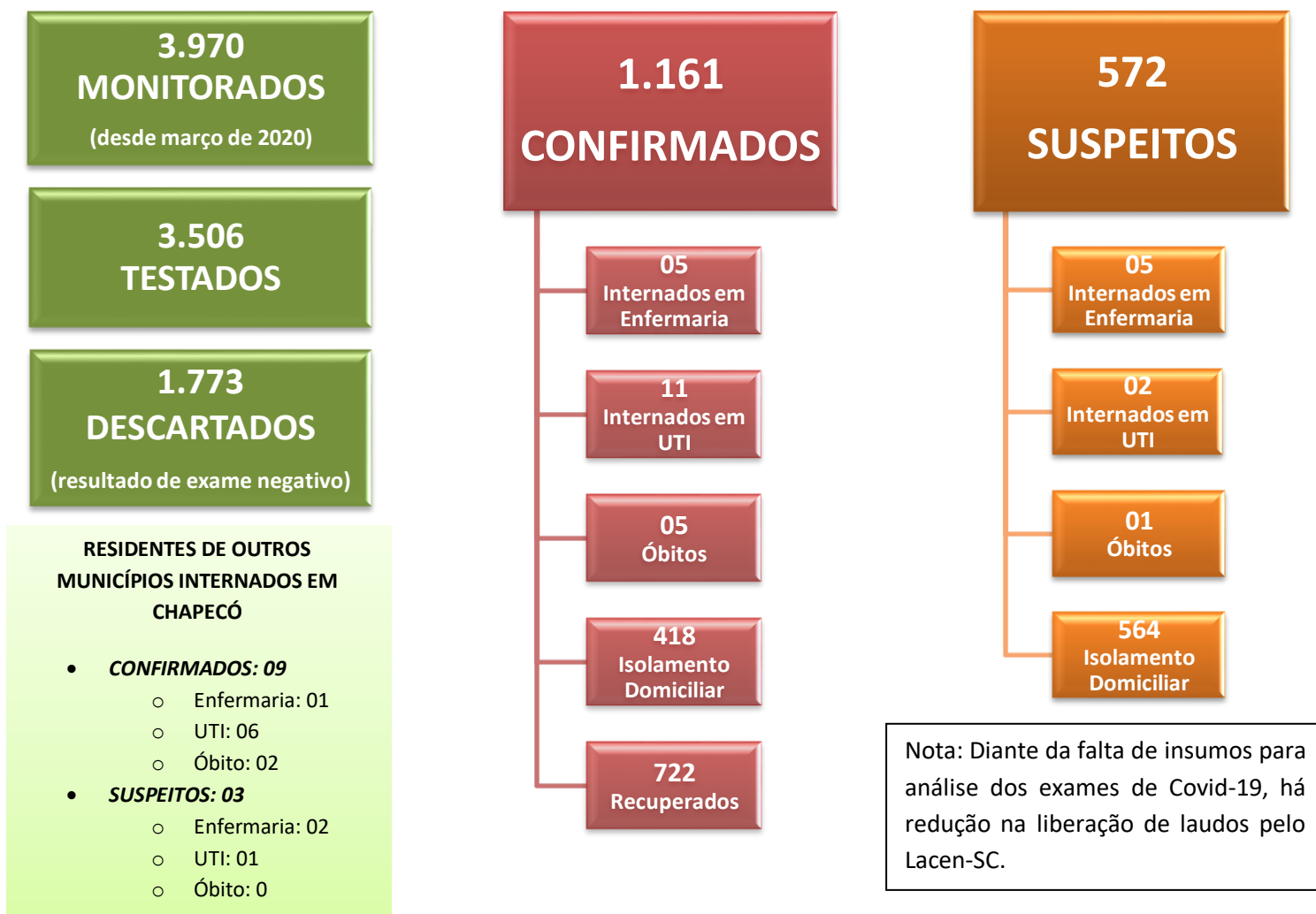
11/06/2020 | 09h

# CORONAVÍRUS

### • Dados Atuais

	Mundo	Brasil	Santa Catarina	Chapecó
Casos:	7.313.661	739.503	12.594	1.161
Óbitos:	413.854	38.406	184	05

### • Situação Epidemiológica em Chapecó-SC



## • Casos Confirmados e Óbitos

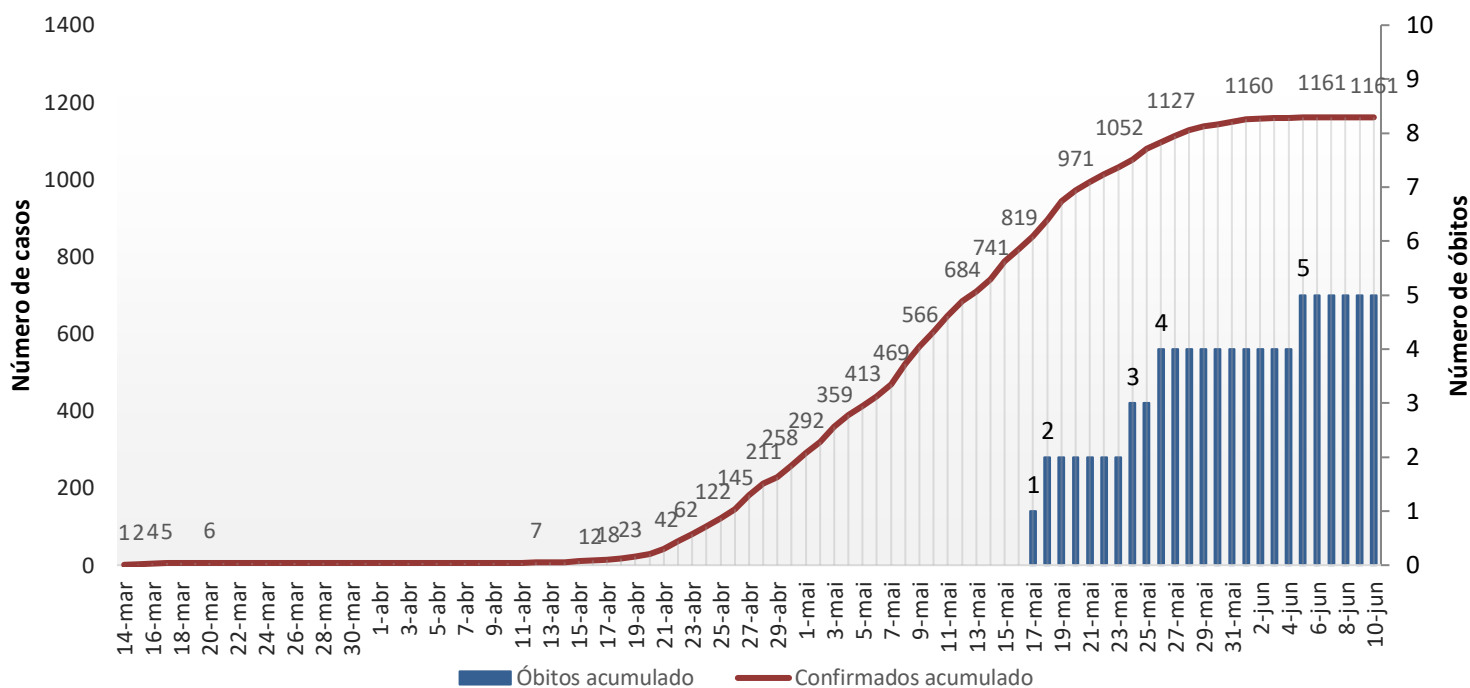
Os dados utilizados para demonstrar a curva epidêmica e o número de novos casos por dia estão de acordo com a **data de início dos sintomas**, o que permite identificar com maior precisão o momento da infecção pelo vírus SARS-CoV-2, podendo assim melhor representar a situação da COVID-19 no município. No que se refere aos óbitos, as datas estão de acordo com a data do óbito.

1º caso confirmado – 14/03/2020 – Estamos no 89º dia do primeiro caso confirmado.

1º óbito – 17/05/2020

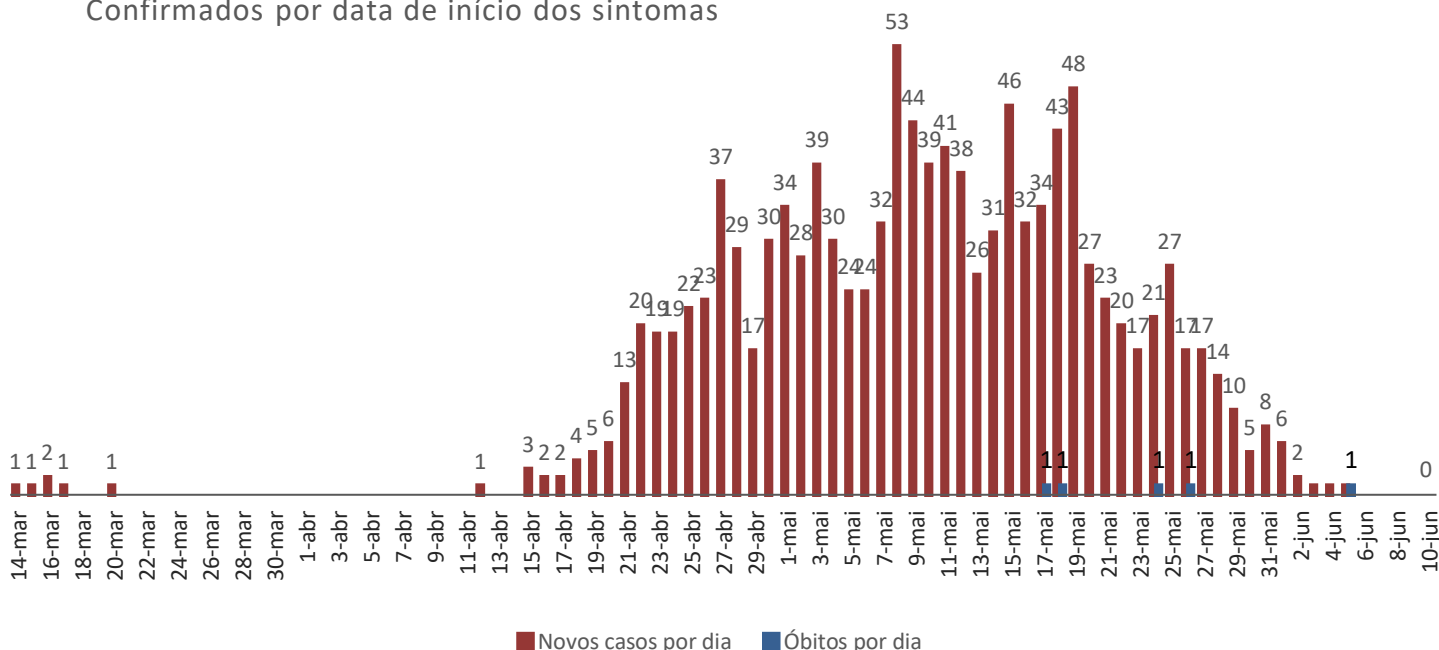
### Curva epidêmica dos casos confirmados e evolução dos óbitos

Confirmados por data de início dos sintomas



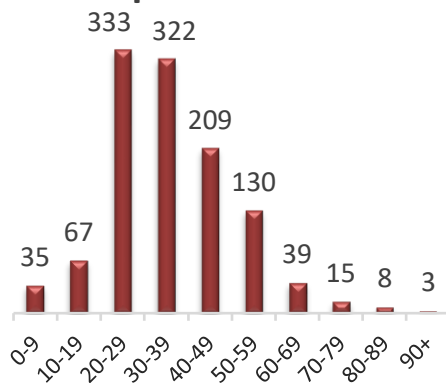
### Número de novos casos confirmados e óbitos por dia

Confirmados por data de início dos sintomas

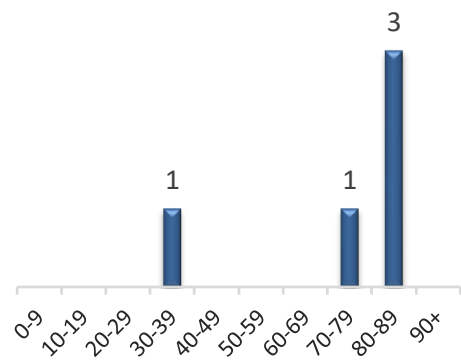


- **Detalhamento dos Casos Confirmados e Óbitos**

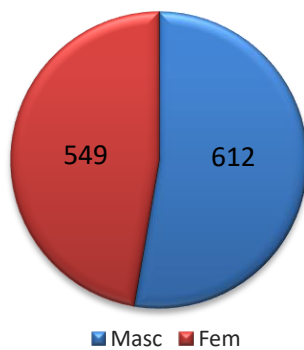
**Casos por faixa etária**



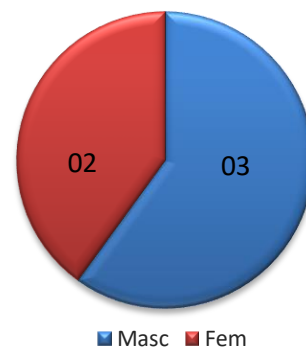
**Óbitos por faixa etária**



**Casos por sexo**



**Óbitos por sexo**



Os protocolos para definição de caso suspeito para COVID-19 e critério de coleta laboratorial foram alterados várias vezes em virtude das mudanças no cenário epidemiológico nacional. A nova Nota Técnica Conjunta nº 002/2020 – COSEMS/SUV/SPS/SES/SC – COE (atualizada em 05/05/2020) incluiu para critério de coleta de amostras as Síndromes Gripais (SG), além dos pacientes com Síndrome Respiratória Aguda Grave (SRAG), que já estavam incluídos desde o início da pandemia, assim como acrescentou o critério clínico-epidemiológico para definição de casos confirmados.

**Vigilância Epidemiológica de Chapecó- SC**