

PREFEITURA DE CHAPECÓ
SECRETARIA DE SAÚDE
VIGILÂNCIA EM SAÚDE - VIGILÂNCIA EPIDEMIOLÓGICA

Boletim Epidemiológico

27/06/2020 | 09h

CORONAVÍRUS

Dados Atuais

	Mundo	Brasil	Santa Catarina	Chapecó
Casos:	9.695.374	1.274.974	22.947	2.723
Óbitos:	491.595	55.961	298	10

Situação Epidemiológica em Chapecó-SC

6.434
MONITORADOS
(desde março de 2020)

5.667
TESTADOS

2.729
DESCARTADOS
(resultado de exame negativo)

- RESIDENTES DE OUTROS MUNICÍPIOS INTERNADOS EM CHAPECÓ**
- CONFIRMADOS: 12**
 - Enfermaria: 02
 - UTI: 05
 - Óbito: 05
 - SUSPEITOS: 03**
 - Enfermaria: 01
 - UTI: 01
 - Óbito: 01

2.723
CONFIRMADOS

- 03** Internados em Enfermaria
- 10** Internados em UTI
- 10** Óbitos
- 998** Isolamento Domiciliar
- 1.702** Recuperados

438
SUSPEITOS

- 02** Internados em Enfermaria
- 0** Internados em UTI
- 0** Óbitos
- 436** Isolamento Domiciliar

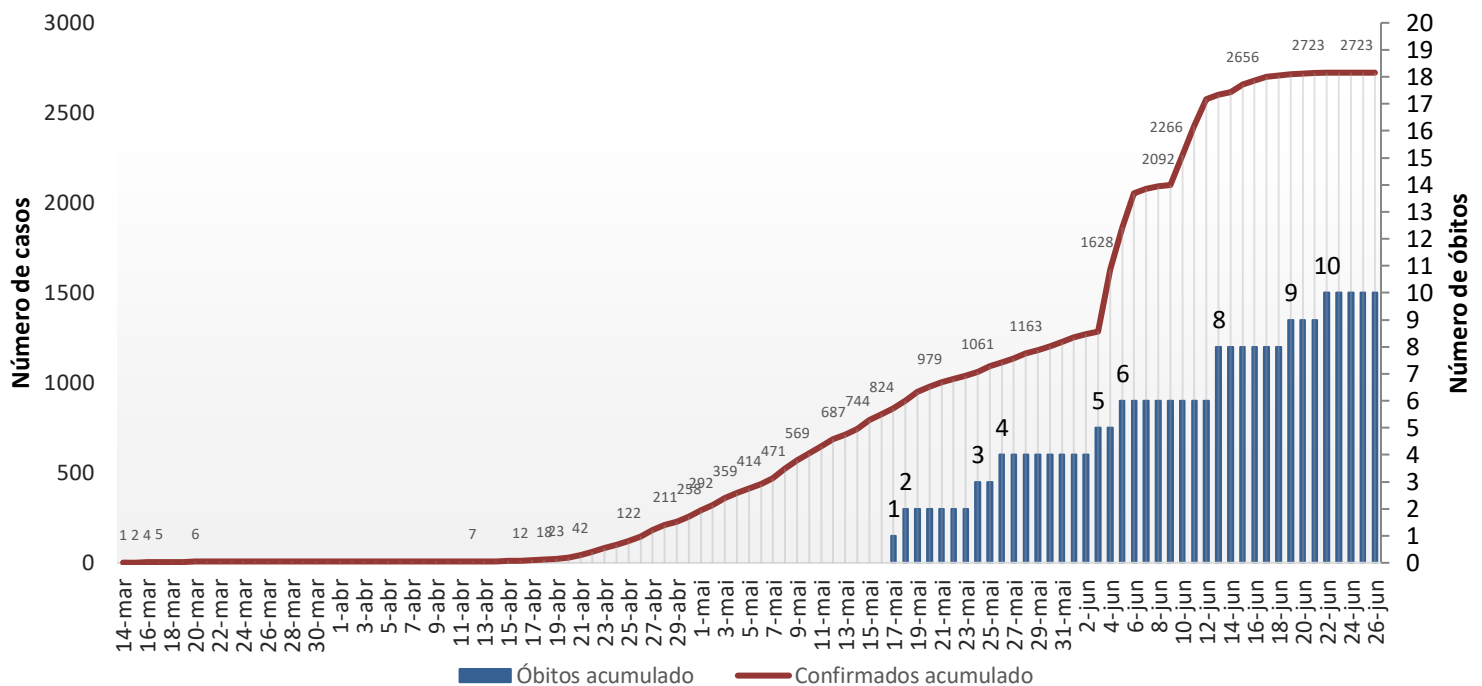
• Casos Confirmados e Óbitos

Os dados utilizados para demonstrar a curva epidêmica e o número de novos casos por dia estão de acordo com a **data de início dos sintomas**, o que permite identificar com maior precisão o momento da infecção pelo vírus SARS-CoV-2, podendo assim melhor representar a situação da COVID-19 no município. No que se refere aos óbitos, as datas estão de acordo com a data do óbito.

1º caso confirmado – 14/03/2020: Estamos no 105º dia do primeiro caso confirmado.
1º óbito – 17/05/2020

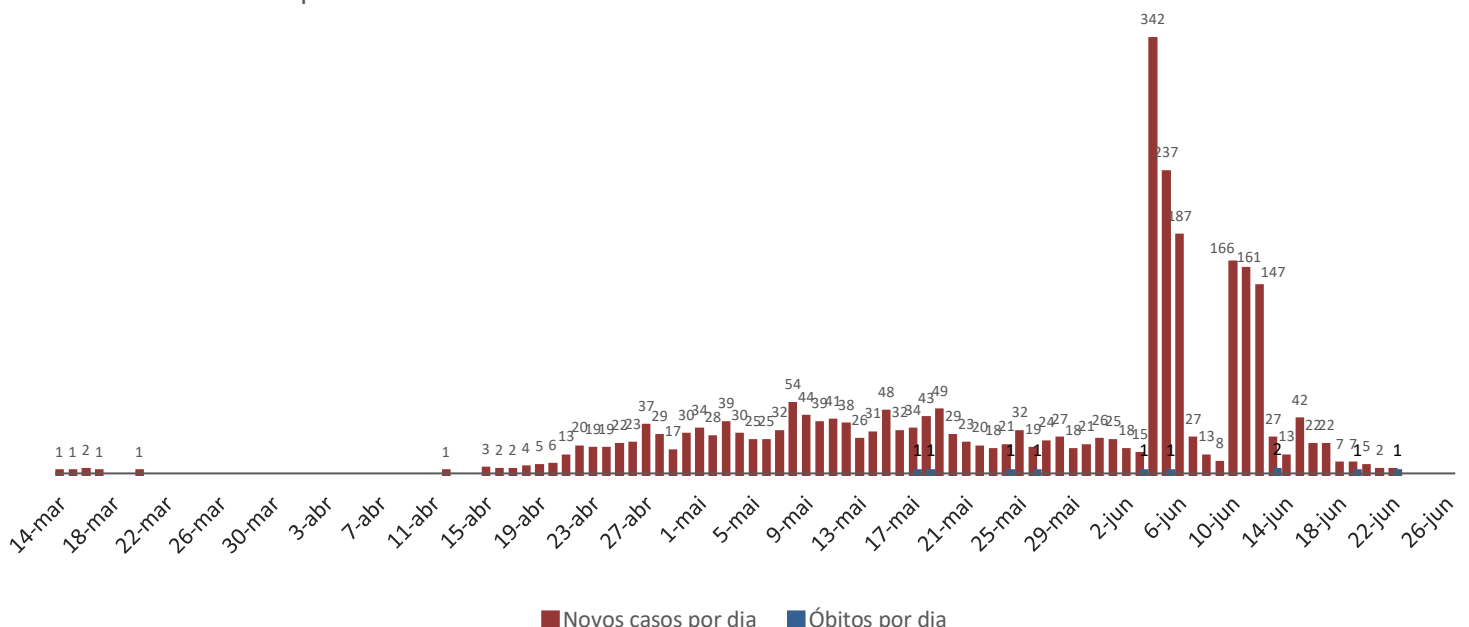
Curva epidêmica dos casos confirmados e evolução dos óbitos

Confirmados por data de início dos sintomas



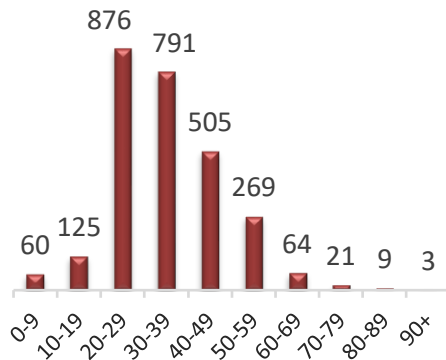
Número de novos casos confirmados e óbitos por dia

Confirmados por data de início dos sintomas

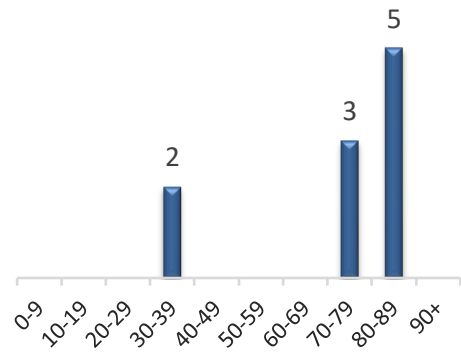


• Detalhamento dos Casos Confirmados e Óbitos

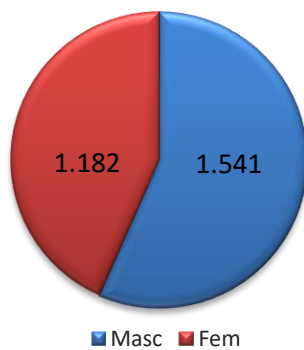
Casos por faixa etária



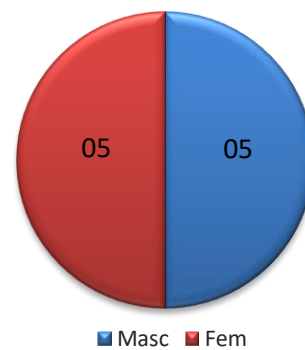
Óbitos por faixa etária



Casos por sexo



Óbitos por sexo



Os protocolos para definição de caso suspeito para COVID-19 e critério de coleta laboratorial foram alterados várias vezes em virtude das mudanças no cenário epidemiológico nacional. A nova Nota Técnica Conjunta nº 002/2020 – COSEMS/SUV/SPS/SES/SC – COE (atualizada em 05/05/2020) incluiu para critério de coleta de amostras as Síndromes Gripais (SG), além dos pacientes com Síndrome Respiratória Aguda Grave (SRAG), que já estavam incluídos desde o início da pandemia, assim como acrescentou o critério clínico-epidemiológico para definição de casos confirmados.

Vigilância Epidemiológica de Chapecó- SC