

Boletim Epidemiológico

29/06/2020 | 09h

CORONAVÍRUS

• Dados Atuais

	Mundo	Brasil	Santa Catarina	Chapecó
Casos:	10.154.984	1.344.143	24.364	2.753
Óbitos:	502.048	57.622	312	11

• Situação Epidemiológica em Chapecó-SC



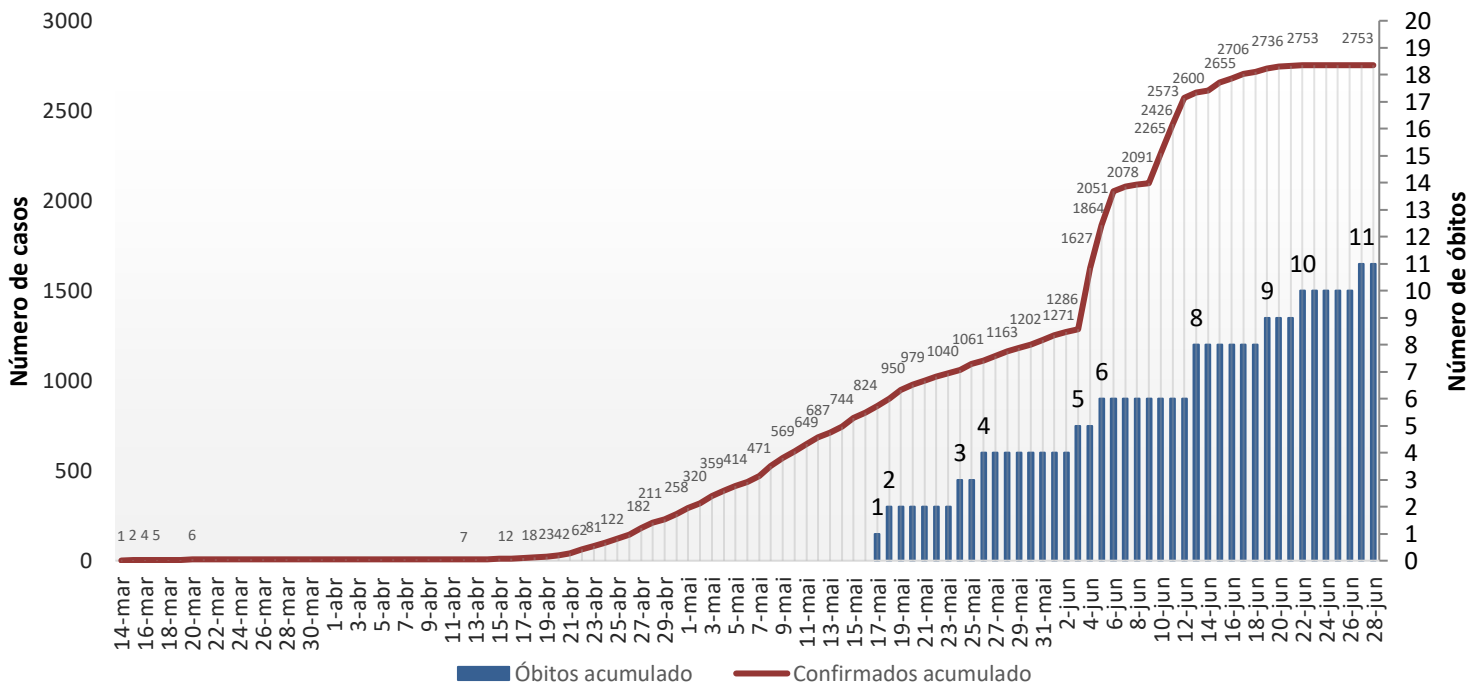
• Casos Confirmados e Óbitos

Os dados utilizados para demonstrar a curva epidêmica e o número de novos casos por dia estão de acordo com a **data de início dos sintomas**, o que permite identificar com maior precisão o momento da infecção pelo vírus SARS-CoV-2, podendo assim melhor representar a situação da COVID-19 no município. No que se refere aos óbitos, as datas estão de acordo com a data do óbito.

1º caso confirmado – 14/03/2020: Estamos no 107º dia do primeiro caso confirmado.
1º óbito – 17/05/2020

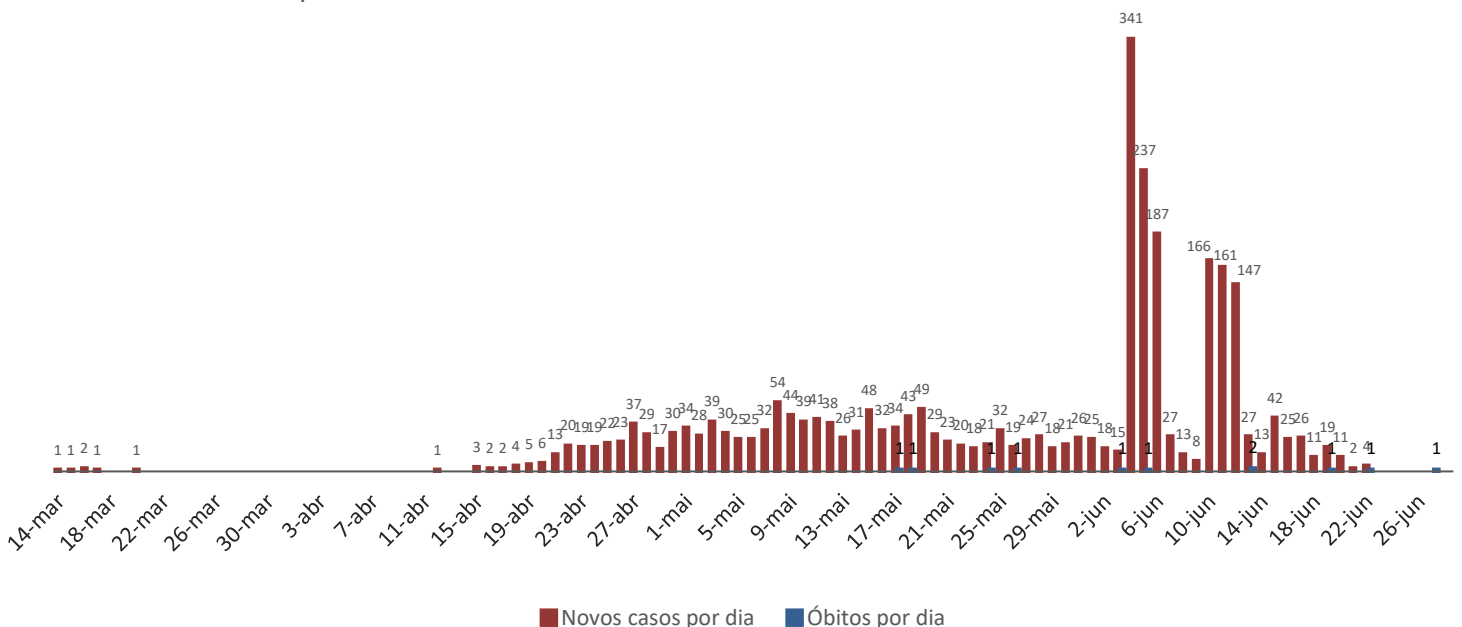
Curva epidêmica dos casos confirmados e evolução dos óbitos

Confirmados por data de início dos sintomas



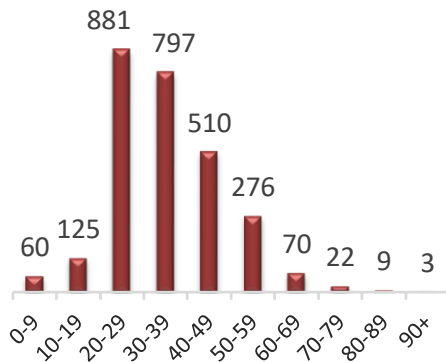
Número de novos casos confirmados e óbitos por dia

Confirmados por data de início dos sintomas

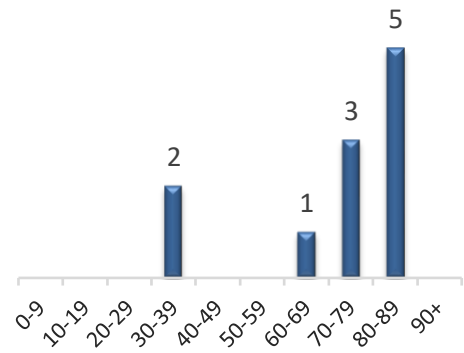


• Detalhamento dos Casos Confirmados e Óbitos

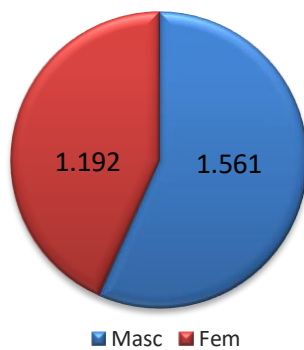
Casos por faixa etária



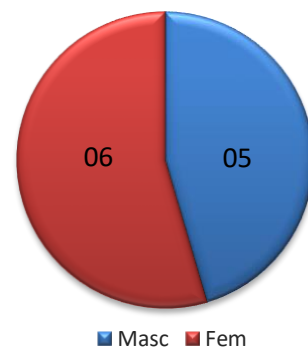
Óbitos por faixa etária



Casos por sexo



Óbitos por sexo



Os protocolos para definição de caso suspeito para COVID-19 e critério de coleta laboratorial foram alterados várias vezes em virtude das mudanças no cenário epidemiológico nacional. A nova Nota Técnica Conjunta nº 002/2020 – COSEMS/SUV/SPS/SES/SC – COE (atualizada em 05/05/2020) incluiu para critério de coleta de amostras as Síndromes Gripais (SG), além dos pacientes com Síndrome Respiratória Aguda Grave (SRAG), que já estavam incluídos desde o início da pandemia, assim como acrescentou o critério clínico-epidemiológico para definição de casos confirmados.

Vigilância Epidemiológica de Chapecó- SC